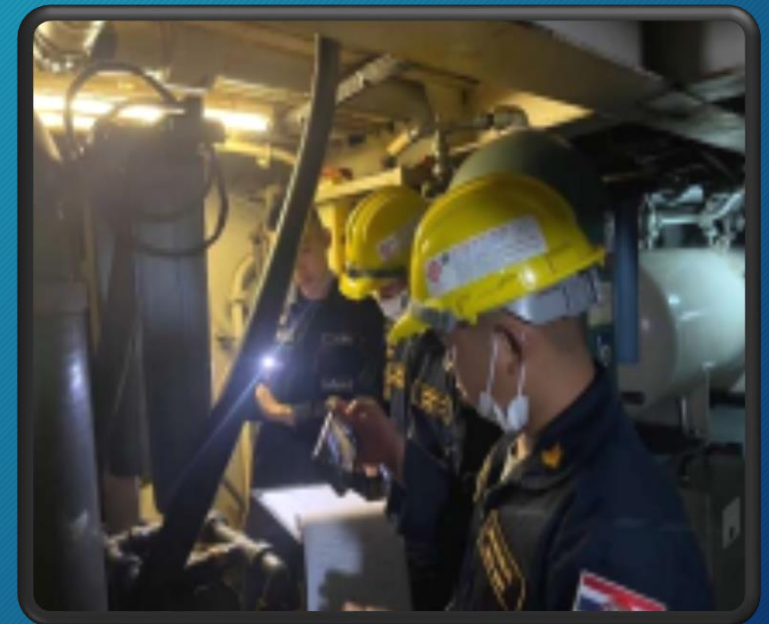


# คู่มือการตรวจสอบและปรับปรุงความพร้อมของพัสดุในเรือ Supply Operation Assistance Program (SOAP)

กองสนับสนุนศูนย์ส่งกำลัง กรมพลาดิการทหารเรือ



# การตรวจสอบและปรับปรุงความพร้อมของพัสดุในเรือ Supply Operation Assistance Program (SOAP)



# เหตุผลความจำเป็นที่ต้องทำ SOAP



- มีการเปลี่ยนแปลงยุทธศาสตร์ที่ติดตั้งในเรือ ทำให้ต้องเปลี่ยนแปลงรายการอะไหล่บนเรือด้วย
- การจัดเก็บพัสดุ/อะไหล่ชิ้นส่วนซ่อมไม่เหมาะสม ตามตำบลที่ ระบุไว้ในสมุดอัตราพัสดุประจำเรือ
- พักเก็บพัสดุในกระชับเรือไม่เคลื่อนไหวเป็นเวลานาน โดยไม่ทราบสาเหตุ
- การปฏิบัติในการควบคุมพัสดุ ขาดการตรวจสอบ และ/หรือ ไม่มีการปรับปรุงข้อมูลรายการพัสดุให้ทันสมัย

# วัตถุประสงค์ของการทำ SOAP



๑. ตรวจสอบความถูกต้องของรายการและจำนวนพัสดุ ยุทโธปกรณ์และอะไหล่ ชิ้นส่วนซ่อมภายในเรือ ขาด/เกิน จากอัตราที่กำหนด
๒. ตรวจสอบความถูกต้องของชื่อ / Part No. / Serial No.ของพัสดุและหีบห่อ
๓. ตรวจสอบความถูกต้องในการจัดเก็บพัสดุ (Location)
๔. ตรวจสอบพัสดุที่หมดอายุการใช้งาน เสื่อมสภาพ และหมดความจำเป็น
๕. ปรับปรุงแก้ไขบรรณสาร บัตรคุมพัสดุ และอื่น ๆ ที่เกี่ยวข้องกับการจัดการพัสดุ ภายในเรือให้มีความถูกต้องและมีประสิทธิภาพ

# ขั้นตอนการดำเนินงาน



1. สำรองครุภัณฑ์ในเรือโดยใช้แบบฟอร์ม “Validation Card”
2. รวบรวมพัสดุ / ขนย้าย / คัดแยก / ตรวจสอบ / บันทึกข้อมูล
3. พิสูจน์ทราบพัสดุ / บันทึกข้อมูล
4. ตรวจสอบรายการ และจำนวน เทียบกับ SAL และบันทึกข้อมูล ขาด/เกิน
5. คัดแยกอะไหล่ที่ไม่มีในอัตรา และอะไหล่ที่มีตามอัตรา
6. ตรวจสอบความถูกต้อง บรรจุหีบห่อ และติดป้ายสีตามประเภทที่คัดแยก
7. จัดทำคลังจำลอง (Mock up)
8. จัดทำบัตรคุมพัสดุและบันทึก Location ลงบนหีบห่อของ อะไหล่ทุกรายการ
9. นำพัสดุเก็บในกระชั้นเรือตาม Location ที่กำหนด
10. สรุปรายงานผลการตรวจสอบ

# ผลการดำเนินการ ประโยชน์ที่จะได้รับ



๑. เพื่อให้เรือมีอะไหล่ชิ้นส่วนซ่อมเพียงพอ ในการซ่อมทำเรือในขั้นต้น
๒. ก่อให้เกิดประสิทธิภาพในการซ่อมบำรุง ระดับผู้ปฏิบัติ
๓. เพื่อให้การบริหารงานพัสดุในเรือมีประสิทธิภาพ
๔. เพื่อให้เรือสามารถปฏิบัติภารกิจได้อย่างต่อเนื่อง

# หน่วยงานที่เกี่ยวข้องกับการจัดทำ SOAP

(คณะกรรมการฝ่ายกำกับ ดูแล การซ่อมบำรุงยุทธโธปกรณ์ระดับผู้ปฏิบัติ)



รอง เสธ.กร. เป็นประธาน

□ หน่วยเรือ (เรือทุกลำ)

□ หน่วยบก

- กองตรวจสอบสภาพยุทธโธปกรณ์ กร. (ตส.กร.)

- กรต.ศบพ.พร.ทร.

- กองสนับสนุน ศกล.พร.ทร.

□ หน่วยเทคนิค (ที่เกี่ยวข้อง)

## ข้อสังเกต / ข้อเสนอแนะ

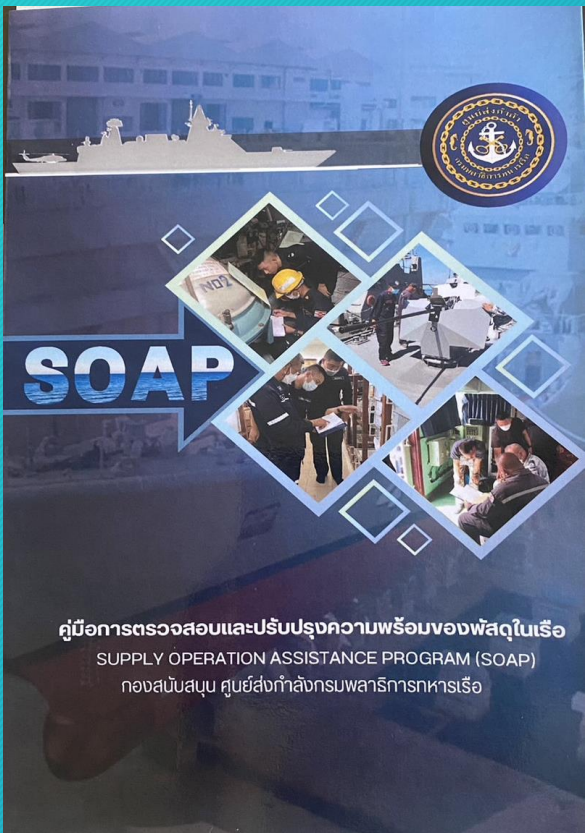


๑. หน่วยเรือขาดความเข้าใจในการใช้ประโยชน์จาก SAL
๒. หน่วยเรือยังขาดการกำกับดูแลเกี่ยวกับการควบคุมและเบิกจ่ายพัสดุ
๓. หน่วยเรือยังไม่มี การปรับปรุงทะเบียนคุ้มครองทรัพย์สินให้ทันสมัย (บางลำ)
๔. ยังไม่มีการติดตามและประเมินผลการจัดทำ SOAP

# ผลงานการเผยแพร่เอกสาร



เอกสารหนังสือ



ระบบสารสนเทศ

ศูนย์ส่งกำลัง กรมพลาธิการทหารเรือ

